



DUNE Titan

# Tiran Nord

**Itinéraire de 7 Nuits**

Les îles Tiran  
& Le Ras Mohammed

**Meilleure Période**

De mars à novembre


**Port/Aéroport**

Safaga - Safaga

*L'itinéraire est donné à titre d'exemple et est soumis aux conditions météorologiques. Il peut être modifié en conséquence.*

[liveaboard.dune-world.com](http://liveaboard.dune-world.com)





Plongez dans la Beauté de

# Tiran Nord

## Tiran Nord : Explorez les Merveilles de la Mer Rouge

Embarquez avec Dune Liveaboard pour une aventure inoubliable à Tiran Nord, l'une des principales destinations de plongée de la mer Rouge. Ce voyage vous mènera vers certains des sites de plongée les plus spectaculaires des détroits de Tiran, où une vie marine vibrante et des paysages sous-marins à couper le souffle vous attendent.

Commencez votre exploration par des plongées au récif de Jackson, un site mondialement connu pour ses forts courants, sa visibilité incroyable et ses rencontres avec des requins marteaux, des raies aigles et de grandes écoles de barracudas. Poursuivez vers le récif de Woodhouse, avec ses magnifiques murs de coraux et sa biodiversité marine abondante, parfait pour apercevoir des tortues, des napoléons et des anthias colorés.

Plongez plus profondément dans les merveilles de Tiran Nord en visitant le récif de Gordon, célèbre pour ses jardins de coraux, ses grandes gorgones et l'épave du Loullia. Terminez votre aventure au récif de Thomas, un site de plongée réputé pour ses canyons profonds, ses plateaux de coraux et la possibilité de croiser des requins à pointes blanches et d'autres espèces pélagiques.



# 7 NUITS

## ITINÉRAIRE TIRAN NORD

### JOUR 1 JOUR D'ARRIVÉE

Our friendly staff will welcome you at the airport. Bus transfer from the airport to the marina. You will, then, be attributed a cabin and discover the boat.

### JOUR 2 DÉPART DE SAFAGA/HURGHADA

Après le petit-déjeuner, votre guide vous présentera le programme de la semaine, les consignes de sécurité et les détails concernant la vie à bord. Vos certifications de plongée, votre carnet de plongée et votre assurance seront vérifiés avant de quitter la marina. Le bateau se dirigera ensuite vers le premier site de plongée, à 30 minutes de la marina. Un briefing détaillé sur votre première plongée vous sera donné. Après le déjeuner, vous effectuerez votre deuxième plongée, puis le bateau continuera sa route vers le nord pour atteindre la zone d'El Gouna, où vous passerez une nuit paisible, amarré derrière un grand récif.

### JOUR 3 ABU NUHAS

Arrivé la veille sur site, vous ferez deux plongées sur épaves dans la matinée. Après le déjeuner, vous naviguerez vers le nord pendant deux heures pour atteindre le site où se déroulera votre troisième plongée de la journée. Sur demande, une plongée de nuit peut être ajoutée. Vous passerez une nuit tranquille, à l'abri des vagues, amarré derrière un grand récif. Ce programme peut être modifié en fonction des conditions météorologiques.

*L'itinéraire est donné à titre d'exemple et est soumis aux conditions météorologiques. Il peut être modifié en conséquence.*



# 7 NUITS

## ITINÉRAIRE TIRAN NORD

### JOUR 4 YOLANDA REEF

À l'aube, le capitaine vous conduira au récif Yolanda dans le parc national de Ras Muhammad. Après le petit-déjeuner, cap sur l'île de Tiran, à deux heures de navigation, où vous plongerez sur ses tombants impressionnants. Au récif nord de Jackson, vous pourrez observer des poissons pélagiques. La nuit se passera derrière l'île de Tiran.

### JOUR 5 THOMAS REEF & SS THISTLEGORM

Tôt le matin, vous plongerez sur le récif Thomas et son magnifique canyon bordé de coraux mous. Après la plongée, vous naviguerez environ quatre heures pour atteindre l'épave mythique du SS Thistlegorm, où vous effectuerez deux plongées. En fin de journée, vous commencerez à redescendre vers le sud et passerez la nuit dans une zone protégée. Sur demande et selon les conditions, une plongée de nuit pourra être ajoutée.

### JOUR 6 GIFTURN ISLAND & SAFAGA

Tôt le matin, vous ferez la première plongée de la journée. Après le petit-déjeuner, vous naviguerez pendant environ deux heures pour atteindre la région d'Hurghada. La deuxième plongée aura lieu près de l'île Giftun, à 5 km d'Hurghada. Après le déjeuner, vous partirez vers le sud pour environ quatre heures afin de rejoindre la zone de Safaga. Sur demande, une plongée de nuit pourra être ajoutée. Après le dîner, le capitaine et son équipage organiseront une surprise égyptienne.

*L'itinéraire est donné à titre d'exemple et est soumis aux conditions météorologiques. Il peut être modifié en conséquence.*



# 7 NUITS

## ITINÉRAIRE TIRAN NORD

### JOUR 7 LE RÉCIF YOLANDA

Les deux dernières plongées de la semaine auront lieu dans la région de Safaga. Vous aurez le choix entre l'épave du Salem Express ou trois superbes tombants pour conclure la semaine en beauté. Après la dernière plongée, vous aurez la possibilité de rincer tout votre matériel de plongée sur le pont arrière du bateau avant de naviguer pendant moins d'une heure jusqu'à la marina. L'heure d'arrivée estimée est 14h00 (votre guide vous informera des activités de loisirs que vous pouvez réserver dans la région de Safaga pour passer un après-midi de vendredi divertissant).

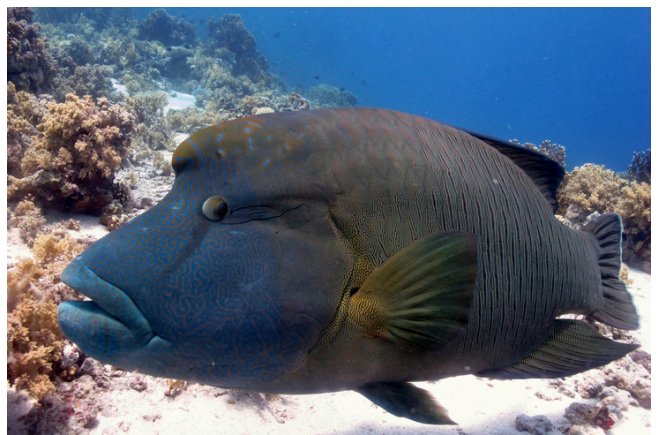
### JOUR 8 DÉPART

Le départ du bateau se fera après le petit-déjeuner ou en fonction de votre vol et des horaires de transfert vers l'aéroport ou votre hôtel.

*L'itinéraire est donné à titre d'exemple et est soumis aux conditions météorologiques. Il peut être modifié en conséquence.*



# TIRAN NORD GALERIE




© Anaïs Dominici




# LE BATEAU DUNE TITAN



Embarquez pour un voyage fascinant avec Dune Titan en Égypte et découvrez la beauté captivante de la mer Rouge. Imprégnez-vous des récifs coralliens vibrants, rencontrant une myriade de vie marine. Détendez-vous dans nos cabines spacieuses et savourez des expériences culinaires gastronomiques. Rejoignez-nous pour une aventure inoubliable sous les vagues, où chaque moment est rempli d'émerveillement et d'excitation.

 **Nombre total de cabines :** 12 cabines, avec lits jumeaux ou doubles (cabine standard, deluxe et avec vue sur la mer)

 **Divertissement :** Wi-Fi, télévision à écran plat, système audio

 **Sécurité :** Thérapie à l'oxygène, DAE, trousse de premiers secours, gilets de sauvetage, téléphone satellite, système d'alarme incendie

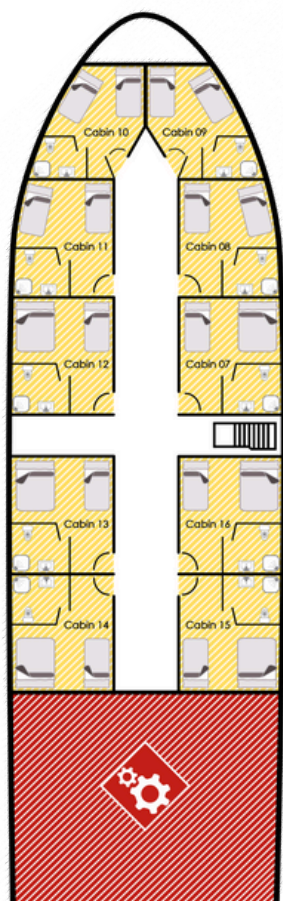
 **Bateaux de plongée :** 2 hors-bord



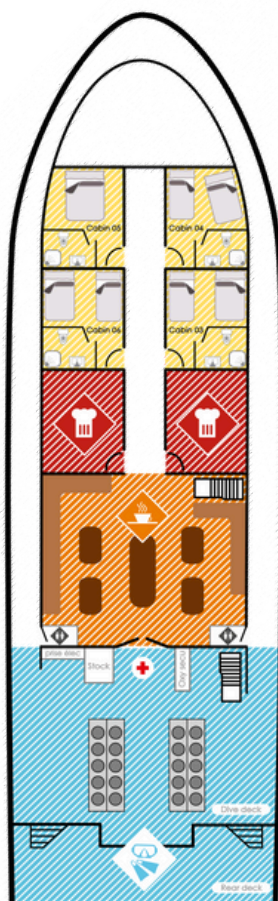


# AGENCEMENT DU BATEAU

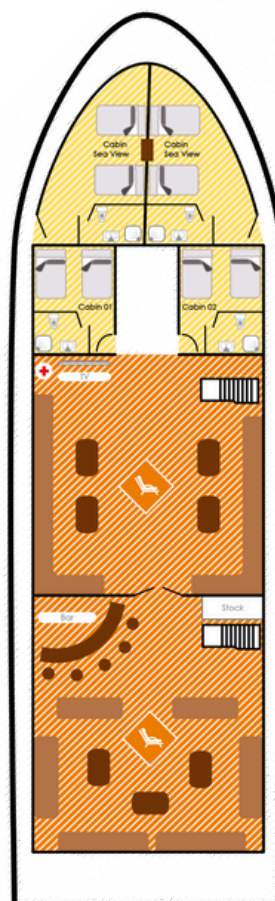
## DUNE TITAN



PONT INFÉRIEUR



PONT PRINCIPAL



PONT SUPÉRIEUR



PONT SOLEIL



ESPACE DÉDIÉ  
À L'ACTIVITÉ

- VESTIAIRE
- ZONES DE PLONGÉE



ESPACE  
D'ÉCHANGE  
ET CONVIVIALITÉ

- COINS REPAS
- ZONES DE CONFORT



ESPACE  
DE CONFORT  
PRIVÉ

- CABINES
- ESPACES RÉSERVÉS



ESPACE  
TECHNIQUE  
NON ACCESSIBLE

- CUISINES
- MACHINES
- STAFF ONLY



MOYENS DE  
SECOURS  
First-aid kit



TOILETTES  
Restrooms



# CARTE D'ITINÉRAIRE DU VOYAGE DE 7 NUITS







# ENGAGEMENT ENVIRONNEMENTAL

Notre entreprise est fière d'avoir obtenu les labels Manta Trust, Green Fins et Sulubaaï, témoignant de notre engagement envers l'environnement à travers des actions telles que :

- Développer des programmes éducatifs pour les communautés locales
- Protéger les raies manta/mobulas grâce à la recherche, l'éducation et la collaboration
- Participer à des nettoyages de plages et d'océans
- S'engager à maximiser l'ancrage avec bouées et sans ancre pour préserver les récifs coralliens
- Collecter des données pour aider à comprendre les déchets marins
- Éviter tous les produits chimiques et toxiques qui pourraient entrer dans l'océan depuis notre bateau
- Protéger les requins grâce à la recherche, l'éducation et la collaboration

## NOS VALEURS

Nous croyons en la responsabilité de protéger la biodiversité sous-marine et nous nous engageons à le faire. Nous enseignons des techniques d'expédition respectueuses de l'environnement pour minimiser notre impact marin et éduquons nos invités sur les pratiques écologiques. À bord, nous adoptons un comportement éco-responsable, utilisant des matériaux renouvelables et réduisant notre consommation d'eau et d'énergie. Nous proposons des repas locaux et de saison pour limiter l'importation de produits. En voyageant avec nous, vous contribuerez à la préservation de l'environnement indonésien pour les générations futures. Découvrez les merveilles sous-marines de manière responsable.

## Nos Partenariats :





# INFORMATIONS PRATIQUES

Pour commencer votre incroyable aventure de plongée, nous avons rassemblé des informations essentielles pour vous aider à vous préparer. Cela inclut des détails sur les exigences de plongée, les différentes options d'hébergement, les choix de restauration et les services de transfert depuis l'aéroport. Que vous soyez un plongeur expérimenté ou nouveau dans ce sport, connaître ces points clés garantira que vous passiez une expérience fluide et agréable. Lisez la suite pour découvrir tout ce que vous devez savoir avant de plonger dans ce voyage inoubliable.



## NIVEAU DE PLONGEUR

Niveau 1 ou Open Water Diver (OWD) avec un minimum de 20 plongées est requis.



## NOURRITURE

À bord, une cuisine locale ainsi que des menus internationaux seront servis.



## HÉBERGEMENT

L'hébergement est en cabine partagée pour deux personnes. Certains lits peuvent être configurés en lit double ou en lits simples. Un supplément est appliqué pour l'utilisation individuelle d'une cabine. Les catégories de cabines (standard, supérieure ou vue mer) ont des tarifs différents si réservées à l'avance.



## VISA ET TRANSFERTS

Les passagers sont accueillis à l'aéroport par un représentant de DUNE Egypt avec un panneau "DUNE", généralement juste après la salle d'arrivée, après la récupération des bagages et le contrôle douanier. Une assistance aéroportuaire pour l'obtention de visa est disponible moyennant des frais supplémentaires.



# PRIX INCLUS & NON INCLUS

## Prix Inclus

---

- Transferts aller-retour entre l'aéroport et le bateau (RT)
- 8 jours en pension complète (y compris thé, café instantané, eau minérale et boissons non alcoolisées)
- Croisière de 7 nuits en cabine double (occupation simple disponible avec un supplément)
- Location de bouteilles en aluminium de 12L et de poids
- Frais de service
- Pour la 7e nuit, Dune se réserve le droit d'héberger ses clients dans un hôtel 3 étoiles minimum, en demi-pension dans une chambre partagée double ou triple (boissons non incluses).
- Minimum de 15 plongées, avec des plongées supplémentaires possibles en fonction des conditions météorologiques et des horaires de vol. Dune Red Sea se réserve le droit de limiter la fréquence des plongées en fonction d'événements extérieurs, des conditions météorologiques, des contraintes de niveau de plongée, de l'état physique des plongeurs, sans aucune possibilité de réclamation.
- Taxes gouvernementales
- Taxe environnementale (80€) à régler avec le solde du voyage avant le départ.

## Prix Non Inclus

---

- Vols internationaux et domestiques
- Assurance annulation et assistance
- Assurance plongée (obligatoire) : Il est possible de souscrire une assurance à bord.
- Boissons alcoolisées
- Location de matériel de plongée, lampe de plongée, ordinateur, etc.
- Cours de plongée
- Encadrement/supervision par un moniteur de plongée pour Open Water Diver (moins de 30 plongées), CMAS, et CMAS\* au-delà de 20 m (9 €/personne/plongée)\*\*
- Visas et assistance en cas de perte de bagages (disponible sur demande)
- Nuits ou jours supplémentaires avant ou après la croisière
- Transferts hôtel-aéroport ou aéroport-hôtel en cas de jours supplémentaires avant ou après la croisière
- Activités supplémentaires à la fin de la croisière

Veuillez noter que ces éléments ne sont pas inclus dans le prix du forfait et peuvent entraîner des coûts supplémentaires.

*Surcharges: Dune Red Sea Liveaboard reserves the right to apply an appropriate surcharge to its prices if economic changes (such as exchange rates, fuel prices, etc.) make a significant difference in its pricing structure. A minimum 14-day notice will be given before such a surcharge becomes effective. No surcharge will be applied within 28 days before departure. If the surcharge results in an increase of 10% or more in the price of the cruise, dive package, or dive course, cancellation and full refund will be allowed. Notification of the intention to cancel must be made in writing within 14 days of the notification of the surcharge.*



**JOIN THE UNDERWATER REVOLUTION**  
[booking@dune-world.com](mailto:booking@dune-world.com) | [liveaboard.dune-world.com](http://liveaboard.dune-world.com)